

## ME345

Compteur électronique monophasé pour l'utilisation domestique

Préliminaire

Le ME345 est un compteur monophasé multitarif de mesure de l'énergie active consommée pour l'utilisation domestique. Il est fondé sur un principe électronique et est destiné à équiper les clients de STEG au niveau du comptage BT 4 tarifs.



	Consommation de l'énergie électrique active
	Monophasé, 2 fils
	Classe de précision
	Quatre tarifs
	Détecteur de l'ouverture du cache-bornes
	Téléreport
	Récepteur TCC
	Sortie relais client

- Gestion de quatre tarifs BT
- Récepteur intégré de Télécommande Centralisée 216,66 Hz
- Relève à distance par un bus filaire selon protocole EURIDIS
- Programmation locale ou à distance à travers l'interface EURIDIS
- Sortie relais isolée pour un asservissement local de la charge

## CARACTERISTIQUES TECHNIQUES

### Principe de mesure

L'intensité du courant traversant le compteur est mesurée à l'aide d'une résistance shunt. Le signal proportionnel fourni aussi bien que celui proportionnel à la tension sont introduits à l'entrée d'un convertisseur A/N interne au microcontrôleur. Le comptage de l'énergie électrique active s'accomplit par une intégration numérique.

### Organes de communication

- Afficheur à cristaux liquides (LCD), commandé par un bouton poussoir DEFILEMENT
- Diode métrologique (LED) indiquant le transit de l'énergie

### Sorties d'informations

- Sortie bidirectionnelle Téléreport suivant le protocole de communication CEI 62056-31

### Relais bistable d'asservissement

- Eau chaude sanitaire et chauffage / 10 A, 230 V

### Télécommande centralisée (TCC)

- Récepteur intégré de TCC 216,66 Hz suivant le protocole SEMAGYR 50
- Ordres de TCC programmables à travers l'interface EURIDIS

### Boîtier

- Fabriqué en polycarbonate auto-extinguible, assurant un degré de protection IP52
- Montage vertical, accroché en saillie sur un panneau de comptage par l'intermédiaire d'un triangle de fixation DIN.

### Organes de sécurité

- Cache-bornes de puissance et cache-bornes client plombables
- Dispositif de détection enregistrant le nombre d'ouvertures du cache-bornes de puissance
- Test »afficheur« activé par bouton poussoir

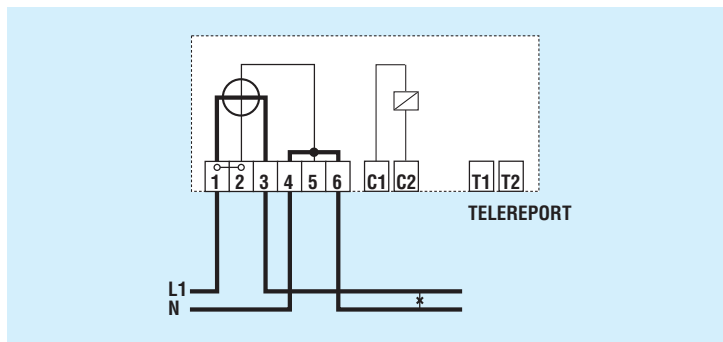
## REFERENCES DE COMMANDE

### ME345-D1A51-B1-M5K6

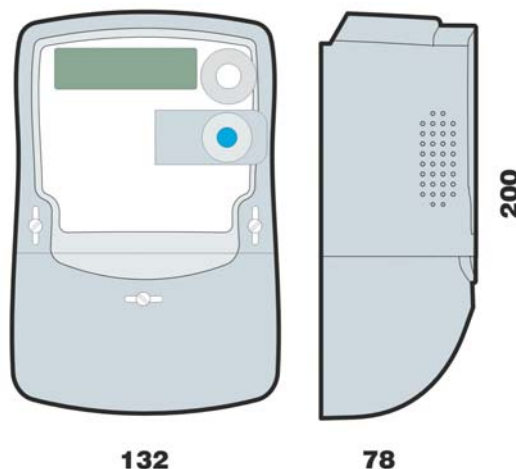
- M** - compteur statique
- E** - monophasé
- 345** - spécifications STEG DDI-ST 096 V.06
- D1** - branchement direct DIN 43857
- A** - comptage d'énergie électrique active
- 5** - classe de précision 2
- 1** - énergie électrique consommée
- B1** - sortie client (relais bistable)
- M5** - récepteur TCC intégré
- K6** - EURIDIS Téléreport

Classe de précision	.2 (EN 62053-21)
Courant de base $I_b$	.10 A
Courant maximum $I_{max}$	.80 A
Facteur de charge	.8
Tension nominale $U_n$	.230 V
Domaine nominal de tension	.0,80 à 1,15 $U_n$
Fréquence réseau $f_n$	.50 Hz
Consommation circuit tension	.<1W/10VA
Consommation circuit courant	.< 25 mW / 25 mVA
Constante du compteur	.1 imp/Wh
Tenue à la fréquence industrielle	.4 kV, 50 Hz, 1 min
Tenue à la tension de choc	.6 kV, 1,2/50 $\mu$ s
Surintensité de courte durée	.30 $I_{max}$
Champs électromagnétiques	.10 V/m
Température d'utilisation nominale	-.25° C ... +60° C
Température d'utilisation limite	-.25° C ... +65° C
Température de stockage	-.25° C ... +70° C
Isolement (NF C 20-030)	.classe II
Encombrement (H x L x P)	.200 x 132 x 78 mm
Masse	.environ 0,51 kg

## SCHEMA DE RACCORDEMENT



## ENCOMBREMENT (mm)



En raison des perfectionnements périodiquement apportés à nos produits, des différences infimes entre le produit livré et les données indiquées dans ce prospectus sont possibles.